

屏東縣政府 函

地址：900屏東縣屏東市自由路527號
承辦人：黃怡婷
電話：08-7320415#3651
傳真：08-7322779
電子信箱：a002524@ptc.edu.tw

受文者：屏東縣屏東市鶴聲國民小學

發文日期：中華民國112年8月16日

發文字號：屏府教學字第11253321700號

速別：普通件

密等及解密條件或保密期限：

附件：如說明四 (4655965_11253321700_1_4655965_11253321700_2.pdf)

主旨：有關本府辦理本縣112年「AR擴增實境研習：一次搞懂AR是什麼」教師研習計畫一案，請鼓勵所屬踴躍參與，並核予出席人員公（差）假登記，請查照。

說明：

- 一、依據本縣112年度教育網路中心維運計畫辦理。
- 二、為提升學校教師108課綱科技領域素養，增進資訊教師運用新興科技設計課程能力，特辦理旨揭研習。
- 三、旨揭研習相關訊息如下：
 - (一)研習時間：112年9月27日（星期三）下午1時20分至4時40分。
 - (二)本次研習採實體及線上同步分流進行，參與方式請參計畫。旨揭研習屬實作性質，正取人員可選擇參與方式（實體或線上），實體以30人為限，備取人員請以線上會議方式參與研習。
 - (三)報名方式：請逕至全國教師在職進修資訊網報名（研習課程代碼請參實施計畫）。

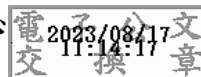


(四)參與研習之教師需全程參與，完成研習者核予4小時研習時數。

四、檢附研習計畫一份。

正本：各國小

副本：本府教育處教學發展科、屏東縣資訊教育資源中心



本案依分層負責規定授權業務主管決行

裝

訂

線



屏東縣 112 年「AR 擴增實境研習：一次搞懂 AR 是什麼」教師研習計畫

壹、依據：

- 一、屏東縣政府 112 年 4 月 25 日屏府教學字第 11214413600 號函。
- 二、112 年度教育網路中心基礎維運計畫。

貳、目標：

- 一、提升學校教師 108 課綱科技領域素養。
- 二、增進資訊教師運用新興科技設計課程能力。

參、辦理單位：

- 一、主辦單位：屏東縣政府教育處。
- 二、承辦單位：屏東縣信義國小、屏東縣資訊教育資源中心。

肆、培訓對象與地點：

- 一、對象：本縣國小教師，全程參與人員給予 4 小時研習時數。
- 二、地點：信義國小 3F 資訊科技研習教室(屏東市信義路 262 號)。

數位遠距教學(Google Meet)

Google Meet 代碼：**wcn-qqix-hoy**

伍、辦理時間：112 年 9 月 27 日(三)，13:20~16:40。

陸、課程內容：

時間	課 程 內 容	備 註
13:20~13:30	報到與連線測試	資教中心團隊
13:30~15:00	1. 立體幾何形與 3D 模型的概念 2. 3D 模型的貼圖 3. AR 概論與技術原理 4. AR 的生活應用 5. 圖像導向與物件導向的 AR	國立台北商業大學 林芝如老師
15:00~15:10	休息	資教中心團隊
15:10~16:40	6. GPS 全球定位系統 7. AR 與 GPS 8. 浮空投影 9. 常見投影的類型 10. 浮空影像的製作原理	國立台北商業大學 林芝如老師

柒、活動報名方法：請逕至全國教師在職進修網報名，實體研習人數限額 30 人，備取人員請以線上會議方式參與研習；課程代碼：**3976822**。

捌、經費：由本縣 112 年「資訊教育資源中心維運計畫」經費支出。

玖、注意事項：

- 一、請參加學員遵循中央防疫規定，進行自主防疫。
- 二、為免除長途學員舟車勞頓及擴大研習成效，本研習採實體及線上同步分流進行。
- 三、參與實體研習教師請自備筆電方便上課實作；參與線上研習教師請於線上會議之即時通訊輸入校名及真實姓名，做為簽到記錄。
- 四、研習將全程錄影，並串流至 YouTube 平台；參加研習者即視為同意授權課程過程中之肖像權。

- 五、本場次研習提供線上直錄播服務，供學員旁聽及複習課程使用；請由資教中心網站（net.ptc.edu.tw）點選【資訊科技教育研習成果】，研習海報下方[影片]連結觀看或點選【展開頁面 v】，選擇[資教中心 YouTube 頻道]。（參閱附件 1）
- 六、停車位置：學校前庭及北側門停車場。（參閱附件 2）
- 七、**本研習實體參與教師，提供每人「AR 擴增實境教學套件」一套，供課程設計使用。**
- 拾、本研習辦理完竣後，相關工作人員依規定辦理獎勵。
- 拾壹、本計畫經核准後實施，修正時亦同。

附件 1：研習相關連結

資源名稱	連結	QR Code
Google Meet	https://meet.google.com/wcn-qqix-hoy	
資教中心 研習成果網站	http://net.ptc.edu.tw/nss/p/netedu	
資教中心 YouTube 頻道	https://www.youtube.com/channel/UCBn-q7ZJCxBELKCjoCcgoZQ	
YouTube 直播 旁聽網址	https://youtube.com/live/bGfB4YCvLIo?feature=share	
研習官方帳號	https://lin.cc/50FOGae	

附件 2：停車場平面圖

