

屏東縣政府 函

地址：900219屏東縣屏東市自由路527號
承辦人：郭恩好
電話：08-7320415#3635
傳真：08-7322450
電子信箱：

受文者：屏東縣屏東市鶴聲國民小學

發文日期：中華民國112年9月22日

發文字號：屏府教特字第11259209800號

速別：普通件

密等及解密條件或保密期限：

附件：(4705774_11259209800_1_4705774_11259209800_1.pdf)

主旨：檢送教育部112年青年韶光計畫個案研討會暨服務分享討論會簡章，請查照。

說明：

- 一、依據教育部112年9月19日臺教學（五）字第1122804943號函。
- 二、為提升學生藥物濫用輔導成效，教育部委託國立臺灣師範大學運用社區心理諮商資源，提供三級預防服務。旨揭工作坊旨在提升助人工作者藥物成癮處遇知能，期能促進介入成效，維護學生身心健康。
- 三、場次說明如下：
 - (一)第1場於112年10月20日（星期五）辦理，主題為「春暉專案(高中)輔導案例探討」。
 - (二)第2場於112年10月23日（星期一）辦理，主題為「藥愛整合性介入」。
 - (三)第3場於112年10月26日（星期四）辦理，主題為「陪著藥愛個案走一程」。



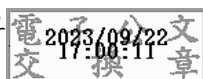
(四)第4場於112年10月30日(星期一)辦理，主題為「春暉專案(國中)服務經驗分享討論會」。

四、對議題有興趣研討會報名時間自即日起至各場次開始前1周，請逕至活動報名網址：<https://reurl.cc/blz7pd>報名，或掃描附件QRcode連結，依報名先後順序決定錄取及備取順位；收到報名資訊後將寄發E-mail通知錄取情形。

五、如有相關問題，請逕洽國立臺灣師範大學社區諮商中心心田心理諮商所張育瑄諮商心理師，電話：02-7749-5927。

正本：各高國中、各國小

副本：本府教育處特殊教育科



本案依分層負責規定授權業務主管決行

裝

訂

線



教育部 112 年度青年韶光計畫 個案研討會暨服務分享討論會簡章

一、目的

為支持學生克服藥物濫用議題，教育部委託國立臺灣師範大學運用社區心理諮商資源，提供三級預防服務。本個案研討會及服務分享討論會旨在強化學校輔導人員、成癮防制人員及助人工作者個案處遇知能。

二、辦理單位

- (一)指導單位：教育部
- (二)主辦單位：國立臺灣師範大學教育心理與輔導學系
- (三)承辦單位：國立臺灣師範大學社區諮商中心心田心理諮商所

三、參加對象及名額

學校輔導人員、成癮防制人員及助人工作者，每場次名額 40 名。

四、各場次日程

場次	時間	主題	提報人	督導/與談人	地點
1	112 年 10 月 20 日 (五)09:00-12:00	春暉專案(高中) 輔導案例探討	林子娟 輔導教師	林旻沛教授 暨臨床心理師	國立臺灣師範大學教育學院大樓 3 樓第 1 會議室
2	112 年 10 月 23 日 (一)09:00-12:00	男同志藥愛整合 性介入	蔡宛蓁 諮商心理師	蔡榮裕醫師、 何炳輝臨床心理師	國立臺灣師範大學進修推廣學院 3 樓 305 教室
3	112 年 10 月 26 日 (四)09:00-12:00	陪著藥愛個案走 一程	黃昱倫 諮商心理師	李昭慧 臨床心理師	國立臺灣師範大學教育學院大樓 5 樓 513 教室
4	112 年 10 月 30 日 (一)14:00-17:00	春暉專案(國中) 服務經驗分享討論會	張有榛 生教組長	林杰勳 諮商心理師	

五、繼續教育積分

承辦單位將協助申請諮商心理師、臨床心理師、社會工作師及教師在職進修繼續教育時數。

六、報名方式

- (一)報名方式：採線上報名，報名 QR Code 如右圖示，報名網址如右 <https://reurl.cc/blz7pd>，報名成功後將寄發錄取信件，未錄取者恕不另發通知。
- (二)報名時間：即日起至額滿或會前 1 週關閉報名表。
- (三)行前通知：將於研討會前 3 天以電子郵件寄發。

報名連結



七、聯絡人

國立臺灣師範大學社區諮商中心心田心理諮商所：張育瑄諮商心理師。
聯絡電話：02-7749-5927；電子郵件：ntnu.light@gmail.com

八、督導簡介

林旻沛 教授暨臨床心理師

現職：國立臺灣師範大學教育心理與輔導學系教授

學歷：國立成功大學健康照護科學研究所臨床心理組博士

經歷：國立臺灣師範大學學生輔導中心主任

教育部訓委會(協助國中推動輔導工作計畫)認輔臨床心理師

台南市學生諮商中心駐校心理師

蔡榮裕 醫師

現職：臺灣精神分析學會名譽理事長

學歷：高雄醫學大學醫學系學士

經歷：臺北市立聯合醫院松德院區精神科醫師

臺北市立聯合醫院思想起心理治療中心心理治療督導

李昭慧 臨床心理師

現職：振芝心身醫學診所臨床心理師

國家衛生研究院整合性藥癮治療(Matrix IOP)核心訓練督導

學歷：美國匹茲堡州立大學心理學碩士

經歷：昱捷診所臨床心理師

臺北市立聯合醫院松德院區臨床心理師

臺北市立療養院臨床心理師

慧津分析顧問有限公司負責人

何炳輝 臨床心理師

現職：利伯他茲心理諮商所臨床心理師

學歷：東華大學諮商與臨床心理學系碩士

經歷：士林地院調查保護室心理測驗員

新北地檢署觀護人室臨床心理師

桃園女子監獄臨床心理師

伊甸基金會桃園分會臨床心理師

台北市盼望協會臨床心理師

林杰勳 諮商心理師

現職：看見心理諮商中心諮商心理師

利伯他茲教育基金會合作諮商心理師

台灣露德協會合作諮商心理師

實踐大學社會工作學系講師

亞東科技大學護理系講師

學歷：國立政治大學社會工作研究所博士班研修中

國立臺北教育大學心理與諮商學系研究所

經歷：世新大學社會心理系講師

助人者專業促進協會督導

九、注意事項

個案提報相關資料，皆為保密資料，敬請留意保密相關原則，現場將簽收保密同意書。

十、交通資訊

(一)地址：臺北市大安區和平東路一段129號

(二)捷運

1. 台電大樓站3號出口往師大路方向直行約8分鐘即可到達。
2. 古亭站4號出口往和平東路方向 直行約8分鐘即可到達。

(三)公車

搭乘和平幹線(原15)、18、復興幹線(原74)、235、237、254、278、295、662、663、672、907、0南在「師大站」或「師大綜合大樓」下車。

(四)自行開車：

1. 國道1號：於圓山交流道（建國北路）→建國高架→信義路匝道口下高架（沿建國南路直行至和平東路右轉）→國立臺灣師範大學（和平校區II）。
2. 國道3號：於木柵/深坑交流道下；接三甲台北聯絡道→辛亥路（至復興南路口右轉）→復興南路（直走至和平東路口左轉）→和平東路一段→國立臺灣師範大學（和平校區II）。
3. 停車資訊：國立臺灣師範大學地下停車場（半小時25元）—台北市大安區和平東路一段129號。

(五)國立臺灣師範大學和平校區II配置圖

