

屏東縣政府 函

地址：900219屏東縣屏東市自由路527號
聯絡人：黃碧智
聯絡電話：08-7320415#3657
傳真：08-7322779
電子信箱：huang580118@gmail.com

受文者：屏東縣屏東市鶴聲國民小學

發文日期：中華民國114年4月28日

發文字號：屏府教發字第1145076551號

速別：普通件

密等及解密條件或保密期限：

附件：如主旨 (376530000A114507655100-1. pdf、376530000A114507655100-2. pdf、
376530000A114507655100-3. pdf、376530000A114507655100-4. pdf、
376530000A114507655100-5. pdf、376530000A114507655100-6. pdf)

主旨：檢送國立臺南大學辦理教育部國民及學前教育署「113學
年度國民中小學數學科學生學習扶助試題研發計畫」之國
民小學數學領域扶助教學教材研習課程實施計畫，請查
照。

說明：

一、依據國立臺南大學114年4月24日南大應數字第1140007858
號函辦理。

二、旨案資訊摘要如下(詳見附件)：

(一)多步驟問題(含運算次序與性質)：

- 1、澎湖場(馬公國小)：114年6月7日(星期六)。
- 2、高雄場(曹公國小)：114年7月2日(星期三)。
- 3、臺東場(康樂國小)：114年7月8日(星期二)。

(二)因數、倍數與可能性：

- 1、臺中場(中興大學)：114年6月28日(星期六)。
- 2、臺南場(臺南大學)：114年7月3日(星期四)。

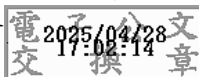


(三) 怎樣解題(線上研習)：114 年 7 月 4 日(星期五)。

三、請學校惠予參加研習之教師公假出席登記，若研習場次適逢假日得於2年內補休，惟課務自理，相關問題請聯絡劉小姐(06-2133111#598、hjcw@mail.nutn.edu.tw)。

正本：本縣各國小(不含崇華)、國立屏科實驗高級中等學校

副本：屏東縣立公正國民中學學生學習扶助資源中心、屏東縣竹田鄉竹田國民小學學生學習扶助資源中心、本府教育處教學發展科



裝

訂

線



教育部國民及學前教育署

113 學年度國民小學數學科學生學習扶助試題研發計畫之研習課程

一、依據教育部國民及學前教育署113年8月5日臺教國署國字第1130082313號函辦理。

二、目的：

1.提升教師數學領域數學結構及認知結構的能力，以及教學課程之教學知能，期能強化學生學習數學的興趣與能力。

2.說明國民中小學數學科學習扶助基本學習內容。

三、方式：針對國民小學數學科教學教材進行架構及內容解析。

四、主辦單位：教育部國民及學前教育署。

五、承辦單位：國立臺南大學應用數學系。

六、參加對象：國民小學現職教學人員(含代課或代理教師)及學習扶助教師，以完成學習扶助現職教師 8 小時或非現職教師 18 小時研習者為優先。

七、研習課程：**多步驟問題(含運算次序與性質)－高雄場**

(一)日期：114 年 7 月 2 日(星期三)

(二)地點：高雄市鳳山區曹公國民小學社區共讀站
(高雄市鳳山區曹公路 6 號)

(三)人數：50 人

(四)課程表如下：

課程時間	課程內容	講座
08:30-08:50	報到	
08:50-09:00	開幕式	葉啟村教授
09:00-10:30	多步驟問題教材架構解析(一)	謝堅教授
10:30-10:40	中場休息	
10:40-12:10	多步驟問題教材架構解析(二)	謝堅教授
12:10-13:00	中午休息	
13:00-14:30	多步驟問題教材內容解析(一)	侯淑芬老師
14:30-14:40	中場休息	
14:40-16:10	多步驟問題教材內容解析(二)	王麗娟老師
16:10-17:00	綜合座談	葉啟村教授

八、研習報名：

(一)場次：多步驟問題(含運算次序與性質)－高雄場

(二)報名課程：請逕自全國教師在職進修資訊網(<http://inservice.edu.tw>)完成報名。

1.課程名稱：113 學年度國民小學數學科學生學習扶助試題研發計畫－多步驟問題(含運算次序與性質)教材研習課程(高雄場)。

2.課程代碼：**5007122**

3.報名時間：即日起至 114 年 6 月 22 日(星期日)前。

(三)已報名且正取之教師若因故無法參加，務請於各場次報名截止後 3 日內來信(hjcw@mail.nutn.edu.tw、06-2133111#598 劉小姐)告知。

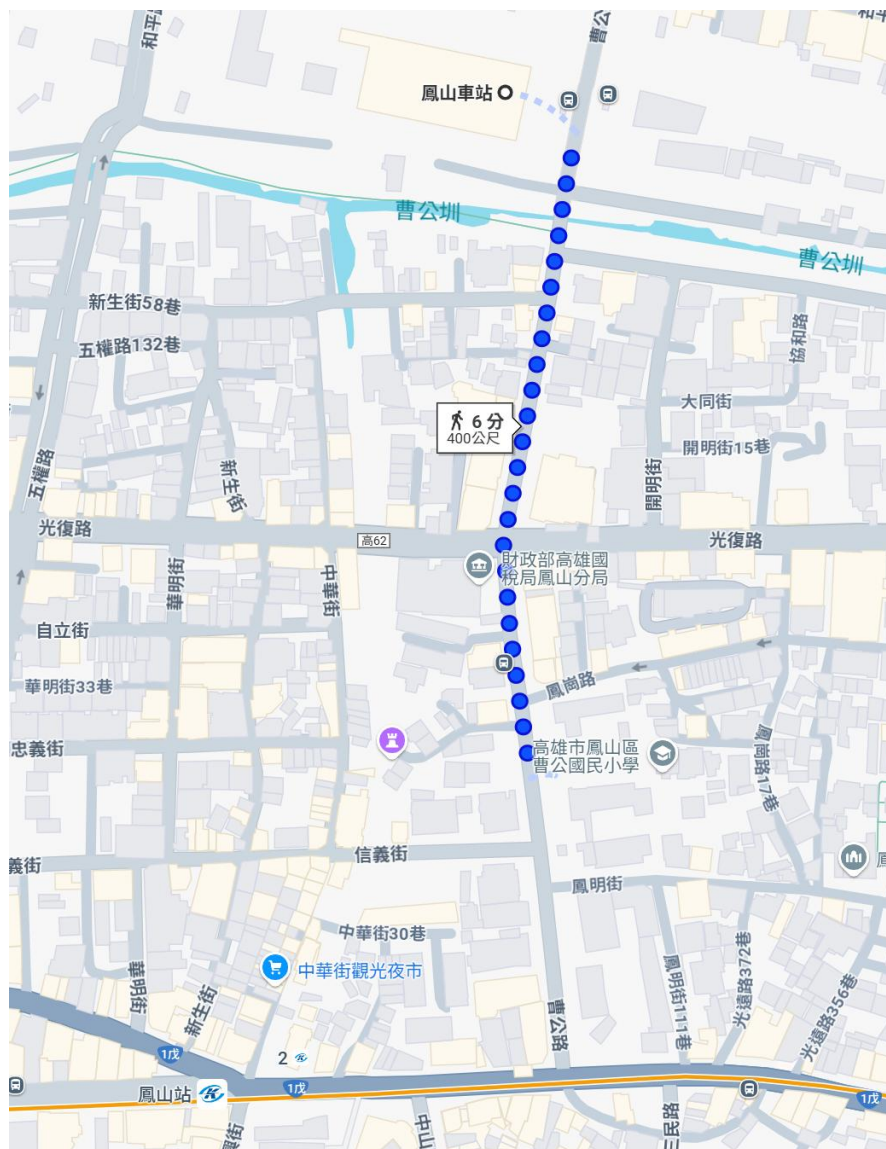
九、注意事項：

(一)報名課程全程參與且完成該課程各節次研習課程者，核予研習時數 6 小時。

(二)為響應環保，敬請自備環保杯、筷。

十、交通資訊：

(一)地理位置與交通位置：高雄市鳳山區曹公路 6 號



教育部國民及學前教育署

113 學年度國民小學數學科學生學習扶助試題研發計畫之研習課程

一、依據教育部國民及學前教育署113年8月5日臺教國署國字第1130082313號函辦理。

二、目的：

1.提升教師數學領域數學結構及認知結構的能力，以及教學課程之教學知能，期能強化學生學習數學的興趣與能力。

2.說明國民中小學數學科學習扶助基本學習內容。

三、方式：針對國民小學數學科教學教材進行架構及內容解析。

四、主辦單位：教育部國民及學前教育署。

五、承辦單位：國立臺南大學應用數學系。

六、參加對象：國民小學現職教學人員(含代課或代理教師)及學習扶助教師，以完成學習扶助現職教師 8 小時或非現職教師 18 小時研習者為優先。

七、研習課程：**怎樣解題—線上研習**

(一)日期：114 年 7 月 4 日(星期五)

(二)地點：Google Meet 線上研習

(三)人數：200 人

(四)課程表如下：

課程時間	課程內容	講座
08:30-08:50	報到	
08:50-09:00	開幕式	葉啟村教授
09:00-10:30	怎樣解題教材架構解析(一)	謝堅教授
10:30-10:40	中場休息	
10:40-12:10	怎樣解題教材架構解析(二)	謝堅教授
12:10-13:00	中午休息	
13:00-14:30	怎樣解題教材內容解析(一)	侯淑芬老師
14:30-14:40	中場休息	
14:40-16:10	怎樣解題教材內容解析(二)	王麗娟老師
16:10-17:00	綜合座談	葉啟村教授

八、研習報名：

(一)場次：怎樣解題—線上研習

(二)報名課程：請逕自全國教師在職進修資訊網(<http://inservice.edu.tw>)完成報名。

1.課程名稱：113 學年度國民小學數學科學生學習扶助試題研發計畫—
怎樣解題教材研習課程(線上研習)。

2.課程代碼：**5007170**

3.報名時間：即日起至 114 年 6 月 24 日(星期二)前。

(三)已報名且正取之教師若因故無法參加，務請於各場次報名截止後 3 日內
來信(hjcw@mail.nutn.edu.tw、06-2133111#598 劉小姐)告知。

九、注意事項：

(一)研習課程前三日會以電子郵件方式寄送研習課程相關資料連結(含課程網址、課程手冊、課程教材)，請老師務必填寫能使用並接收信件的電子郵件帳號。

(二)報名課程全程參與且完成該課程各節次研習課程者，核予研習時數 6 小時。

(三)開放簽到時間為 8:30；簽退時間依照綜合座談結束時間進行簽退。

(簽到連結放於訊息欄)

(四)訊息欄位於線上會議頁面右下角一訊息符號(如圖)，點選後會顯示出會議中的訊息，請老師多加留意。



教育部國民及學前教育署

113 學年度國民小學數學科學生學習扶助試題研發計畫之研習課程

一、依據教育部國民及學前教育署113年8月5日臺教國署國字第1130082313號函辦理。

二、目的：

1.提升教師數學領域數學結構及認知結構的能力，以及教學課程之教學知能，期能強化學生學習數學的興趣與能力。

2.說明國民中小學數學科學習扶助基本學習內容。

三、方式：針對國民小學數學科教學教材進行架構及內容解析。

四、主辦單位：教育部國民及學前教育署。

五、承辦單位：國立臺南大學應用數學系。

六、參加對象：國民小學現職教學人員(含代課或代理教師)及學習扶助教師，以完成學習扶助現職教師 8 小時或非現職教師 18 小時研習者為優先。

七、研習課程：**多步驟問題(含運算次序與性質)－臺東場**

(一)日期：114 年 7 月 8 日(星期二)

(二)地點：臺東縣臺東市康樂國民小學傳薪大樓 2 樓視聽教室
(臺東縣臺東市山西路一段 256 號)

(三)人數：80 人

(四)課程表如下：

課程時間	課程內容	講座
08:30-08:50	報到	
08:50-09:00	開幕式	葉啟村教授
09:00-10:30	多步驟問題教材架構解析(一)	謝堅教授
10:30-10:40	中場休息	
10:40-12:10	多步驟問題教材架構解析(二)	謝堅教授
12:10-13:00	中午休息	
13:00-14:30	多步驟問題教材內容解析(一)	侯淑芬老師
14:30-14:40	中場休息	
14:40-16:10	多步驟問題教材內容解析(二)	王麗娟老師
16:10-17:00	綜合座談	葉啟村教授

八、研習報名：

(一)場次：多步驟問題(含運算次序與性質)—臺東場

(二)報名課程：請逕自全國教師在職進修資訊網(<http://inservice.edu.tw>)完成報名。

1.課程名稱：113 學年度國民小學數學科學生學習扶助試題研發計畫—
多步驟問題(含運算次序與性質)教材研習課程(臺東場)。

2.課程代碼：**5007138**

3.報名時間：即日起至 114 年 6 月 28 日(星期六)前。

(三)已報名且正取之教師若因故無法參加，務請於各場次報名截止後 3 日內
來信(hjcw@mail.nutn.edu.tw、06-2133111#598 劉小姐)告知。

九、注意事項：

(一)報名課程全程參與且完成該課程各節次研習課程者，核予研習時數 6 小時。

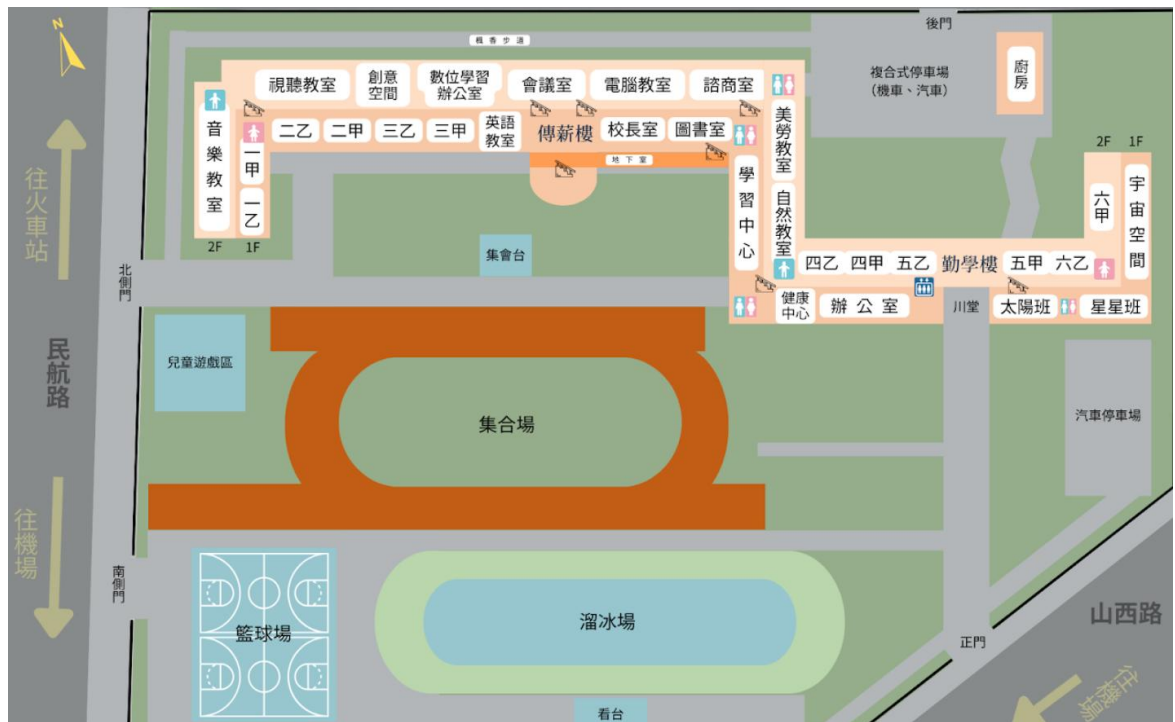
(二)為響應環保，敬請自備環保杯、筷。

十、交通資訊：

(一)地理位置與交通位置：臺東縣臺東市山西路一段 256 號



(二)校園平面圖：



教育部國民及學前教育署

113 學年度國民小學數學科學生學習扶助試題研發計畫之研習課程

一、依據教育部國民及學前教育署113年8月5日臺教國署國字第1130082313號函辦理。

二、目的：

1.提升教師數學領域數學結構及認知結構的能力，以及教學課程之教學知能，期能強化學生學習數學的興趣與能力。

2.說明國民中小學數學科學習扶助基本學習內容。

三、方式：針對國民小學數學科教學教材進行架構及內容解析。

四、主辦單位：教育部國民及學前教育署。

五、承辦單位：國立臺南大學應用數學系。

六、參加對象：國民小學現職教學人員(含代課或代理教師)及學習扶助教師，以完成學習扶助現職教師 8 小時或非現職教師 18 小時研習者為優先。

七、研習課程：**多步驟問題(含運算次序與性質)－澎湖場**

(一)日期：114 年 6 月 7 日(星期六)

(二)地點：澎湖縣馬公市馬公國民小學視聽教室

(澎湖縣馬公市明遠路 2 號)

(三)人數：60 人

(四)課程表如下：

課程時間	課程內容	講座
08:30-08:50	報到	
08:50-09:00	開幕式	葉啟村教授
09:00-10:30	多步驟問題教材架構解析(一)	謝堅教授
10:30-10:40	中場休息	
10:40-12:10	多步驟問題教材架構解析(二)	謝堅教授
12:10-13:00	中午休息	
13:00-14:30	多步驟問題教材內容解析(一)	侯淑芬老師
14:30-14:40	中場休息	
14:40-16:10	多步驟問題教材內容解析(二)	王麗娟老師
16:10-17:00	綜合座談	葉啟村教授

八、研習報名：

(一)場次：多步驟問題(含運算次序與性質)－澎湖場

(二)報名課程：請逕自全國教師在職進修資訊網(<http://inservice.edu.tw>)完成報名。

1.課程名稱：113 學年度國民小學數學科學生學習扶助試題研發計畫－多步驟問題(含運算次序與性質)教材研習課程(澎湖場)。

2.課程代碼：**5007105**

3.報名時間：即日起至 114 年 5 月 28 日(星期三)前。

(三)已報名且正取之教師若因故無法參加，務請於各場次報名截止後 3 日內來信(hjcw@mail.nutn.edu.tw、06-2133111#598 劉小姐)告知。

九、注意事項：

(一)報名課程全程參與且完成該課程各節次研習課程者，核予研習時數 6 小時。

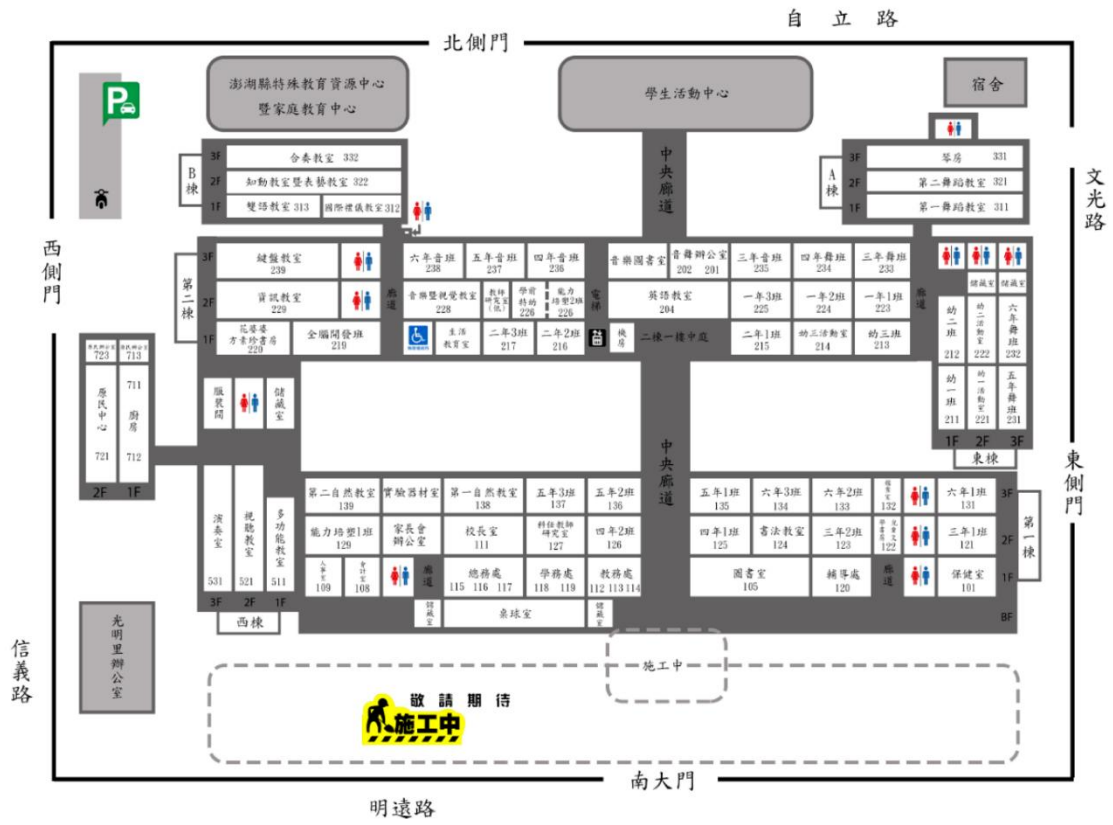
(二)為響應環保，敬請自備環保杯、筷。

十、交通資訊：

(一)地理位置與交通位置：澎湖縣馬公市明遠路 2 號



(二)校園平面圖：



教育部國民及學前教育署

113 學年度國民小學數學科學生學習扶助試題研發計畫之研習課程

一、依據教育部國民及學前教育署113年8月5日臺教國署國字第1130082313號函辦理。

二、目的：

1.提升教師數學領域數學結構及認知結構的能力，以及教學課程之教學知能，期能強化學生學習數學的興趣與能力。

2.說明國民中小學數學科學習扶助基本學習內容。

三、方式：針對國民小學數學科教學教材進行架構及內容解析。

四、主辦單位：教育部國民及學前教育署。

五、承辦單位：國立臺南大學應用數學系。

六、參加對象：國民小學現職教學人員(含代課或代理教師)及學習扶助教師，以完成學習扶助現職教師 8 小時或非現職教師 18 小時研習者為優先。

七、研習課程：**因數、倍數與可能性—臺南場**

(一)日期：114 年 7 月 3 日(星期四)

(二)地點：國立臺南大學府城校區格致樓 3 樓 C305 教室
(臺南市中區樹林街二段 33 號)

(三)人數：50 人

(四)課程表如下：

課程時間	課程內容	講座
08:30-08:50	報到	
08:50-09:00	開幕式	葉啟村教授
09:00-10:30	因數與倍數教材架構解析	謝堅教授
10:30-10:40	中場休息	
10:40-12:10	可能性教材架構解析	謝堅教授
12:10-13:00	中午休息	
13:00-14:30	因數與倍數教材內容解析	王麗娟老師
14:30-14:40	中場休息	
14:40-16:10	可能性教材內容解析	侯淑芬老師
16:10-17:00	綜合座談	葉啟村教授

八、研習報名：

(一)場次：因數、倍數與可能性—臺南場

(二)報名課程：請逕自全國教師在職進修資訊網(<http://inservice.edu.tw>)完成報名。

1.課程名稱：113 學年度國民小學數學科學生學習扶助試題研發計畫—
因數、倍數與可能性教材研習課程(臺南場)。

2.課程代碼：**5007147**

3.報名時間：即日起至 114 年 6 月 23 日(星期一)前。

(三)已報名且正取之教師若因故無法參加，務請於各場次報名截止後 3 日內
來信(hjcw@mail.nutn.edu.tw、06-2133111#598 劉小姐)告知。

九、注意事項：

(一)報名課程全程參與且完成該課程各節次研習課程者，核予研習時數 6 小時。

(二)為響應環保，敬請自備環保杯、筷。

十、交通資訊：

(一)地理位置與交通位置：臺南市中西區樹林街二段 33 號



(二)校園平面圖：

國立臺南大學 府城校區平面圖(正門)
National University of Tainan Main Campus Map (Main Gate)



教育部國民及學前教育署

113 學年度國民小學數學科學生學習扶助試題研發計畫之研習課程

一、依據教育部國民及學前教育署113年8月5日臺教國署國字第1130082313號函辦理。

二、目的：

1.提升教師數學領域數學結構及認知結構的能力，以及教學課程之教學知能，期能強化學生學習數學的興趣與能力。

2.說明國民中小學數學科學習扶助基本學習內容。

三、方式：針對國民小學數學科教學教材進行架構及內容解析。

四、主辦單位：教育部國民及學前教育署。

五、承辦單位：國立臺南大學應用數學系。

六、參加對象：國民小學現職教學人員(含代課或代理教師)及學習扶助教師，以完成學習扶助現職教師 8 小時或非現職教師 18 小時研習者為優先。

七、研習課程：**因數、倍數與可能性—臺中場**

(一)日期：114 年 6 月 28 日(星期六)

(二)地點：國立中興大學雲平樓 1 樓 F12 教室
(臺中市南區興大路 145 號)

(三)人數：80 人

(四)課程表如下：

課程時間	課程內容	講座
08:30-08:50	報到	
08:50-09:00	開幕式	葉啟村教授
09:00-10:30	因數與倍數教材架構解析	謝堅教授
10:30-10:40	中場休息	
10:40-12:10	可能性教材架構解析	謝堅教授
12:10-13:00	中午休息	
13:00-14:30	因數與倍數教材內容解析	王麗娟老師
14:30-14:40	中場休息	
14:40-16:10	可能性教材內容解析	侯淑芬老師
16:10-17:00	綜合座談	葉啟村教授

八、研習報名：

(一)場次：因數、倍數與可能性—臺中場

(二)報名課程：請逕自全國教師在職進修資訊網(<http://inservice.edu.tw>)完成報名。

1.課程名稱：113 學年度國民小學數學科學生學習扶助試題研發計畫—
因數、倍數與可能性教材研習課程(臺中場)。

2.課程代碼：**5007161**

3.報名時間：即日起至 114 年 6 月 18 日(星期三)前。

(三)已報名且正取之教師若因故無法參加，務請於各場次報名截止後 3 日內
來信(hjcw@mail.nutn.edu.tw、06-2133111#598 劉小姐)告知。

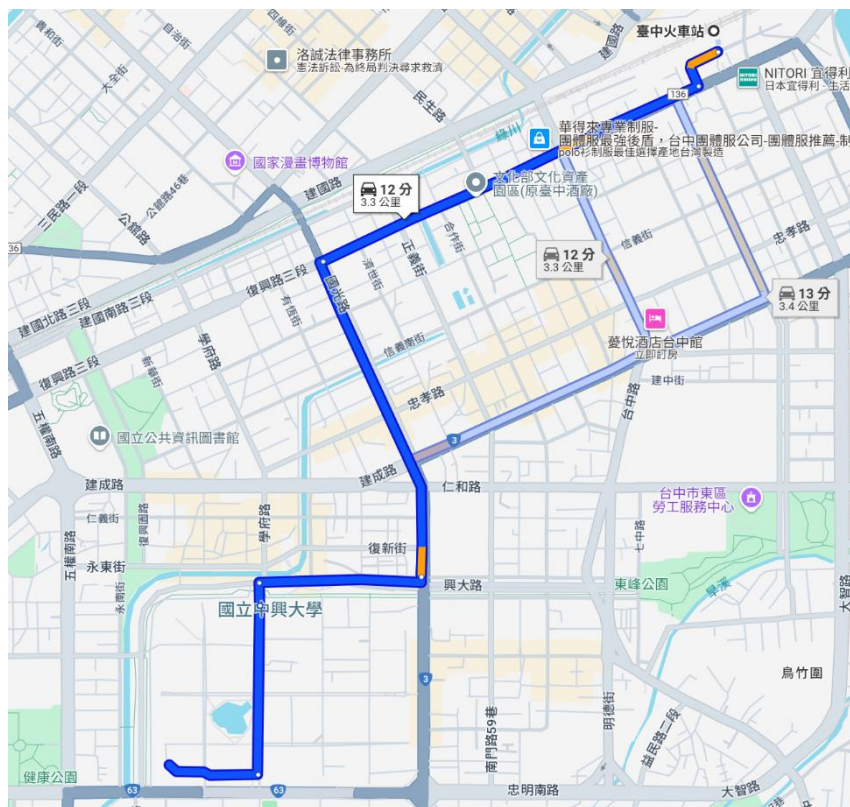
九、注意事項：

(一)報名課程全程參與且完成該課程各節次研習課程者，核予研習時數 6 小時。

(二)為響應環保，敬請自備環保杯、筷。

十、交通資訊：

(一)地理位置與交通位置：臺中市南區興大路 145 號



(二)校園平面圖：

